



Entdecken Sie neue Möglichkeiten, um Ihre Kosten im Verpackungsbereich zu senken! • Gerne senden wir Ihnen Angebote und Muster zu!

Neu

Weltneuheit – Die Innovation für alle Verwender von Handstretchfolie

Sparen Sie Handstretchfolie – mit dem neuen System >>>

Lite Wrapper XT

Die Kombination aus einem speziell entwickelten Handabroller und einer neuartigen, sehr dünnen, super reißfesten Handstretchfolie macht es möglich.

Die Handstretchfolie, hergestellt im Nanotechnologieverfahren, wird durch den Abroller vorgedehnt und reduziert so ganz einfach Ihren Verbrauch.

Ihre wesentlichen Vorteile:

- drastisch reduzierter Folienverbrauch
- Reißfeste Folie sorgt für erheblich bessere Ladungssicherung.
- erhebliche Arbeitserleichterung Ihrer Mitarbeiter durch den Wegfall lästigen Bückens
- Kernlose Handstretchfolie, d.h. Sie sparen den Pappkern.
- Alle Paletten werden genau gleich gewickelt, da durch diesen Lite Wrapper Abroller genau die gleiche Menge Folie verwendet wird. Der Folienverbrauch schwankt nicht mehr nach Tagesform des Packers und ist somit genauer zu planen.

Weltneuheit



LITEWRAPPER ABROLLER



➤ Minimaler Verbrauch + Minimaler Aufwand = Maximales Ergebnis

Schramm Luftfrachtkarton

IHR PRODUKT MANIPULATIONSSICHER VERPACKT



- Nach den Bestimmungen des Luftfahrtbundesamts
- Durch 6 Klebestreifen 100 % verschlossen
- Einfaches Handling (kein zusätzliches Klebeband nötig)
- Kein Zugriff ohne Beschädigung der Verpackung möglich
- Stabile Qualität
- Rundherum mit Aufreißfaden, dadurch einfaches Öffnen durch den Empfänger
- Ideal für „Bekannte Versender“ und die, die es werden wollen.

KONTROLLE IST GUT. EIN SCHNELLER CHECK-IN IST BESSER!



Mit unserem Luftfracht-Programm sind Manipulationen - nahezu - ausgeschlossen...

Um Gefahren wie Sabotageakte, Terroranschläge und Flugzeugentführungen abzuwenden, durchlaufen Pakete und Päckchen, die per Flugzeug verschickt werden sollen, am Flughafen strenge Sicherheitskontrollen.

Unternehmen, die Ihre Luftfracht „sicher“ versenden wollen, müssen seit dem 28.04.2013 vom Luftfahrt-

Bundesamt als „Bekannter Versender“ zugelassen sein und eine sichere Lieferkette garantieren.

Dies bedeutet, dass die Fracht vom Zeitpunkt, an dem sie als Luftfracht identifiziert wurde, jederzeit von den Beteiligten in der sicheren Lieferkette vor unbefugten Eingriffen geschützt werden muss.

Besteht die Annahme, dass die Sendung manipuliert wurde, wird sie erneut kontrolliert.

Wer nicht als „Bekannter Versender“ zugelassen ist, dessen Luftfrachtsendungen werden generell kontrolliert.

Dies kostet Sie neben Gebühren (Röntgenkontrolle ca. 0,10 €/Kg bzw. min. 35,00 €) auch wertvolle Wartezeit. Zeit in der man schon gerne mal selbst in die Luft gehen möchte.

Manipulationssichere Verpackungen gewährleisten, dass Ihr Frachtgut – und damit die sichere Lieferkette – geschlossen bleibt.

Sie sind so konstruiert, dass weder schmale Gegenstände wie z.B. Plastiksprengstoff in der Form einer Tafel Schokolade o.ä. in Eingriffslöcher von Kartons noch in nicht dicht schließende Deckel von Kisten gesteckt werden können.

und viele Vorteile eingeschlossen

Sprechen sie uns an, wir beraten sie gerne.

Eine Stärke von Schramm

Optimierte Packarbeitsplätze • Komplett-Packtische

Hier nur ein Beispiel: 

Packtisch:

(B x T x H) 2.000 x 900 x 700 -950 mm,

Tischplatte:

28 mm stark, kunststoffbeschichtet, umlaufende 2 mm ABS Sicherheitskante, massive Stahlkonstruktion aus 40 x 40 x 2 mm Stahlrohr, mit einzigartiger inkl. geschweißter Rechteckquerverstrebung, pulverbeschichtet, inkl. Höhenverstellung im 50 mm Raster sowie Bodennivellierschrauben für ca. 20 mm Feineinstellung

Rückwandboard:

2.000 x 40 x 40 mm, pulverbeschichtet
2 Holme, lang, 1.100 mm über der Tischkante, Bohrungen im 100 mm Raster zur Aufnahme von Ablagen, Kartonmagazinen ein oder zu viel Zubehörteilen

Ablage:

1.770 x 400 mm

Kartonmagazin:

1.770 x 600 mm



Individuell
Kombinierbar

Fordern Sie
noch heute
Ihr individuelles
Angebot an

Sonderpreisaktion **656,25 €**

begrenzt gültig

• Abbildung entspricht nicht dem Angebot

Gerne bieten wir Ihnen auch eine individuelle Vor-Ort-Beratung durch unsere Spezialisten an.

Kunststoffpaletten

Hygiene-Paletten

geschlossen und lebensmittelecht

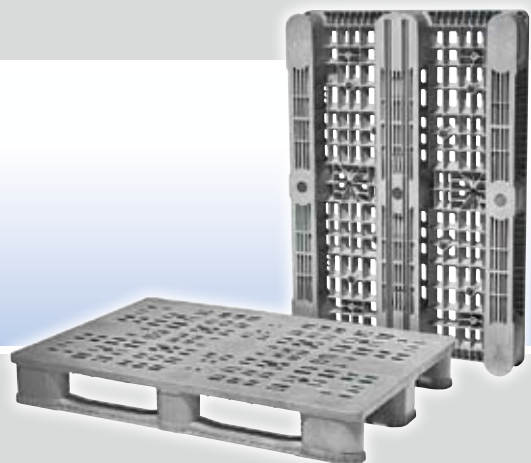
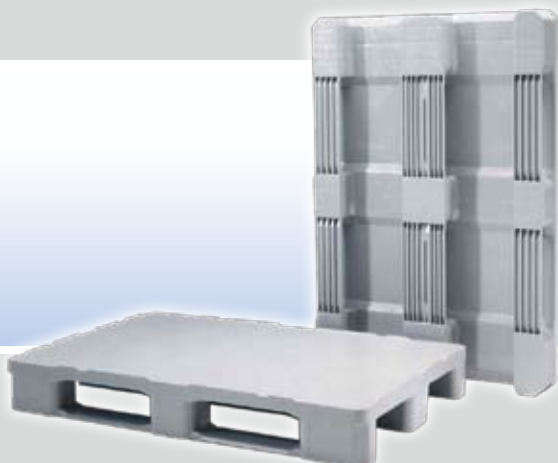
Einfach zu reinigen, leicht zu trocknen, dazu eine glatte und geschlossene Oberfläche... unsere Kunststoffpaletten der Hygiene-Familie bieten die perfekte Kombination aus mechanischem Leistungsvermögen und hygienischen Anforderungen. Unsere komplett geschlossenen Paletten haben keine Hohlräume, was das Festsetzen von Schmutz ausschließt.

Auch das Reinigen erfolgt einfach und schnell. Hergestellt aus lebensmittelechtem HDPE ganz ohne Metallverstärkungen – gehören sie zum Standard in vielen Branchen.

Schwerlast-Paletten

Premium auf robuste Art

Langlebig, unanfällig für Stöße, dazu äußerst robust – die hochwertigen Kunststoffpaletten der Schwerlast-Familie aus Neuware oder recyceltem PP eignen sich für Anwendungen mit hohen Umlaufzahlen. Die Herstellung im Gas-Injektions-Verfahren erzeugt innere Hohlräume im Tragsystem der Palette. Das macht Schwerlast-Paletten besonders biegesteif und belastbar beim Einsatz im Hochregal. Optionale Möglichkeiten der Rutschsicherung auf Oberdeck, Unterdeck und der Bodenauflage erfüllen alle Ansprüche an eine Hochleistungspalette.



Ergonomie senkt Verpackungskosten

Fahrbare AIRplus® Integration bei L'Oréal



➤ Zwei AIRplus® Silos versorgen die Versandmitarbeiter direkt an der Packlinie bedarfsgerecht und ergonomisch günstig mit Luftkissen.

Im Hause L'Oréal haben mitarbeiterfreundliche Lösungen absolute Priorität. So auch im Logistik-Zentrum des Kosmetikherstellers in Kaarst (Deutschland). Dank eines ausgeklügelten Working Comfort Konzeptes unserer Verpackungsexperten ist **jeder Packplatz heute so eingerichtet, dass alle Handgriffe rückschonend und kraftsparend sind.**

Bereits seit Jahren arbeitet L'Oréal mit AIRplus Luftkissen so, dass die exklusiven Kosmetikprodukte (600.000 Colli pro Jahr) stets unbeschadet im Einzelhandel ankommen.

Dennoch konnten unsere Verpackungsberater ihren Kunden vom Working Comfort Konzept überzeugen: Es geht noch besser, effizienter und ergonomisch günstiger.

Bisher standen die zentral produzierten AIRplus® Luftkissen in Rollcontainern bereit. Ging der Vorrat zur Neige, musste eine Arbeitskraft ihre Tätigkeit unterbrechen und einen neuen Container abholen. Die Entnahme aus den Containern – vor allem gegen Ende einer Füllung – war für die Versandmitarbeiter ergonomisch ungünstig.

Die Lösung heute: das AIRplus® System wurde inline-integriert, zwei fahrbare Silos stehen an der Packlinie bereit. An jedem Silo ist ein Gerät, das sensorgesteuert Luftkissen produziert und über einen Flachkanal zuführt. Jeder Mitarbeiter hat so jederzeit genügend Nachschub an Packmaterial, wenn er an die Verpackungsstation kommt. Statt sich nach den Luftkissen zu bücken, entnimmt er sie aufrecht stehend aus dem Silo.

Entsprechend positiv fällt auf Seiten der Belegschaft und der betrieblichen Leitung die Bewertung der Installation aus.

Die Angestellten schätzen die Möglichkeit, rückschonend zu arbeiten und nicht mehr durch fehlenden Nachschub aufgehalten zu werden.



➤ Die Mitarbeiter fahren ihren Kommissionier- und Packwagen einfach an den AIRplus® Silo und befüllen die Hohlräume in den Kartons.



Die AIRplus® Silos stehen auf Rollen und sind ebenso beweglich wie die Packwagen. ➤

AIRplus® System



ColomPac Versandverpackung

**Egal, was Sie verpacken möchten:
Bei Schramm Verpackung finden Sie die passende Lösung.**

Angefangen hat es mit Versandverpackungen für den Buch- und CD-Versand. Inzwischen werden vom Anglerbedarf, über Kleider, Schuhe, Ersatzteile bis hin zu Werkzeugen eine Vielzahl von Artikeln täglich versendet. Damit haben sich auch die Anforderungen an Versandverpackungen geändert und die Wahl der richtigen Verpackung kann entscheidend sein. Denn heutzutage zählen mehr denn je Faktoren wie Wirtschaftlichkeit, Wertigkeit, Branding und Nachhaltigkeit. Eine falsch eingesetzte Verpackung kann hohe Kosten für Lager und Handling, für zusätzliches Füllmaterial und Porto verursachen und letztendlich auch einen enormen Imageverlust bedeuten.

Dank jahrzehntelanger Erfahrung in der Entwicklung von Versandverpackungen ist ColomPac® heute europaweit die führende Marke für portooptimierte Versandverpackung mit Selbstklebeverschluss und Aufreißfaden und somit ein starker Partner der **Gustav Schramm GmbH**.

Neben den stets optimierten und weiterentwickelten Standardlösungen, wie ganz neu dem Premium Blitzbodenkarton CP 155, bietet Schramm Verpackung auch zahlreiche Möglichkeiten für individuelle Lösungen und Alternativen. So kann beispielsweise mit einem individuell kostengünstigen Druck die Verpackung mit wenig Aufwand zu einem starken Kommunikationsinstrument werden, denn sie ist das Erste, was ein Kunde real und physisch oft von einem Onlineshop in der Hand hält.

FSC®-zertifiziert
und klimaneutral
hergestellt
Kurzfristig lieferbar

Blitzbodenkarton



Tablet-Verpackung



Klebeband

Premium PVC-Verpackungsklebeband 4124

tesapack® 4124 ist ein Premium Verpackungsklebeband auf Basis einer PVC-Folie mit einer starken Naturkautschukklebmasse.

tesapack® 4124 zeichnet sich durch folgende Eigenschaften aus:

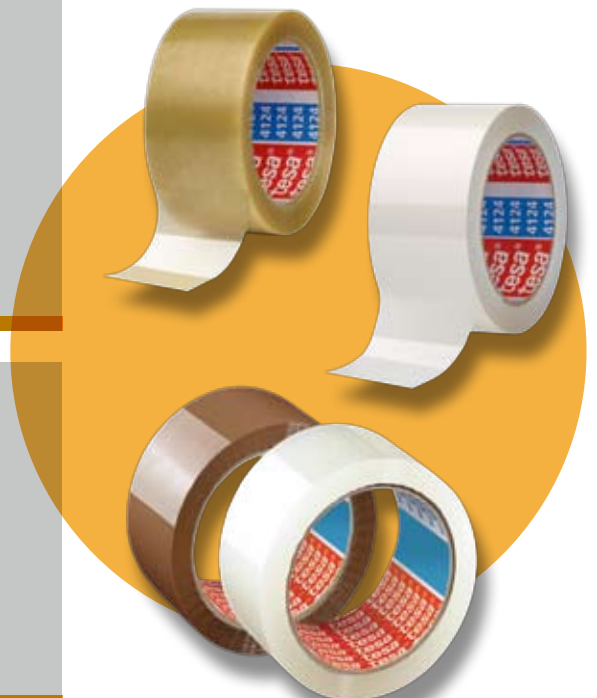
- ▶ gleichmäßig und leise abrollend
- ▶ sehr hohe Reißfestigkeit
- ▶ sehr gut geeignet für die manuelle und maschinelle Verarbeitung
- ▶ universell einsetzbar für den Verschluss von mittelschweren bis schweren Versandschachteln

Leise abrollbares Universal-Verpackungsklebeband 64014

tesapack® 64014 ist ein Verpackungsklebeband auf Basis einer PP-Folie mit einer Acrylatdispersionsklebmasse.

tesapack® 64014 zeichnet sich durch folgende Eigenschaften aus:

- ▶ geräuscharmes Abrollen
- ▶ sehr hohe UV-, Alterungs- und Temperaturbeständigkeit für eine längere Lagerdauer
- ▶ verarbeitbar mit allen gebräuchlichen Handabrollern



Verpackungslösungen für temperatursensible Logistik

Thermohauben • Pharmaverpackung • Kühlelemente

Isolierlösungen für Paletten/ Thermohauben

Viele temperatursensible Waren wie pharmazeutische Produkte, Farben, Lacke und Klebstoffe sowie Getränke dürfen während des Transports nicht zu warm oder kalt werden. Eine in langjähriger Praxis erprobte Lösung sind Thermohauben. Wir bieten Ihnen maßgeschneiderte Thermohauben in zwei Foliendicken (3,5mm und 7mm) an. Der besondere Aufbau der Folie aus ein- bzw. zweilagiger PE-Lufpolsterfolie mit ein- oder beidseitiger Aluminiumkaschierung sorgt für eine messbar bessere Isolation als vergleichbare Thermohauben aus metallisierter PET-Folie.



Thermohaube

Kühlboxen für den 2°-8°C Langstreckenversand

Der Versand von kühlpflichtigen pharmazeutischen Erzeugnissen stellt große Anforderungen an die Verpackung, da die Warentemperatur über lange Laufzeiten (z.B. 72 Stunden) bei hohen Umgebungstemperaturen (z.B. 40°C) exakt zwischen 2° und 8°C gehalten werden muss. Mit den Pharmaboxen in den Größen XS-XL (2,5 – 53,9L Nettounutzvolumen) bieten wir Ihnen prä-qualifizierte Lösungen an.



Kühlbox

| BOX | XS | S | M | L | XL |
|-------------------------|-------------|---------------|---------------|---------------|----------------|
| Laufzeit | 48h/72h | 72h | 72h | 72h | 96h |
| Menge Kühlelemente | 8 St./Kg | 8 St./10,2 Kg | 8 St./16,4 Kg | 8 St./22,6 Kg | 14 St./41,8 Kg |
| Menge Akkus/Nutzvolumen | | 1,73 Kg/L | 1,38 Kg/L | 0,93 Kg/L | 0,78 Kg/L |
| Ablüftdauer | 45 Minuten | | | | |
| Maße Payloadbox | 177x125x120 | 245x201x120 | 370x268x120 | - | 595x370x245 |
| Netto Nutzvolumen | 2,7L | 5,9L | 11,9L | 24,3L | 53,9L |
| Außendims | 360x305x400 | 430x380x400 | 555x455x400 | 565x455x545 | 795x555x545 |

PCM-Kühlelemente

Für den Versand von empfindlichen Pharmaerzeugnissen im Temperaturbereich 15°-25°C (aber auch 2°-8°C) werden insbesondere für Versendungen im Winter spezielle Kühlmittel benötigt, die bei negativen Umgebungstemperaturen ein Absinken der Temperatur unter 15°C verhindern. Dies wird durch sogenannte Phase-Change-Materialien (PCM) erreicht, die einen von 0°C abweichenden Schmelzpunkt haben. PCM-Kühlelemente können darüber hinaus in Kombination mit herkömmlichen Wasser-basierten Kühlelementen die Laufzeit von Thermoboxen im Temperaturbereich 2°-8°C verlängern. Beispielsweise von 72h (96h) auf 96h (120h) im Falle der oben vorgestellten Versandboxen. Die PCM-Kühlelemente werden in stabilen Faltschachteln geliefert, die sowohl Kondensfeuchtigkeit aufnehmen, als auch die Konfektionierung erleichtern.



Isolierlösungen für Paletten

Erhältlich mit Schmelzpunkten von 5°C und 21°C, Maße und Gewichte nach Absprache.

Schramm Aktuell • VCI Verpackung

Metall- und Elektronikteile sicher vor Korrosion schützen

Viele namhafte Hersteller von korrosionsgefährdeten Produkten setzen bei der Lagerhaltung sowie beim Transport in alle Welt auf VCI-Verpackungen. Als Spezialist für Industrieverpackungen bietet Ihnen Schramm Verpackung alle notwendigen Verpackungshilfsmittel für den temporären Korrosionsschutz an. Es gibt drei unterschiedliche Methoden: die VCI-, die Trockenmittel- und die Schutzschicht-Methode. Immer mehr Kunden entscheiden sich für die VCI-Methode und das aus guten Gründen.



Vorteile der VCI-Methode ggü. anderen Methoden:

- ▶ Die Umhüllung muss nicht luftdicht verschweißt werden. Zukleben genügt. Das ist weniger aufwändig und spart enorm viel Zeit.
- ▶ Der VCI Wirkstoff dringt auch in Bohrungen und Hohlräume ein. So werden diese Stellen ausreichend geschützt.
- ▶ Die Wirkdauer kann mehrere Jahre anhalten.
- ▶ Die Wirksamkeit des Korrosionsschutzes bleibt selbst bei kleinen Beschädigungen der Folie oder bei zwischenzeitlichem Öffnen der Verpackung (z.B. bei Zollkontrollen) erhalten.
- ▶ Nach dem Ende des Transportes muss das Packgut nicht gereinigt werden, daher steht es sofort zur Verfügung.



Sprechen Sie uns gleich an!

Gerne stellen wir Ihnen die breite VCI Produktpalette vor und finden gemeinsam die passende Verpackungslösung für Ihr Transportgut.

Neu aus den USA

„Crumpy“ das günstige Papierpolstersystem.

Auf der Verpackungsmesse Pack Expo in Chicago wurde erstmalig ein neues innovatives Papierpolstersystem vorgestellt. Schramm hat es seit 2015 im Programm. Das System besteht aus dem Packpapierabroller Crumpy zur Tisch- oder Wandmontage in den eine normale Rolle Packpapier eingelegt wird. Beim Durchziehen durch den Trichter entsteht ein Packpapier-Polster zum Auffüllen und Auspolstern von Kartons. Das System „Crumpy“ ist eine der günstigsten Möglichkeiten Papierpolster herzustellen.

- ▶ Ohne Maschine
- ▶ Ohne Mietkosten
- ▶ Nur einmalig 285,00 Eur. für den Abroller



**Zieh mich
Knüll mich
Stopf mich rein**

▶ Gustav Schramm GmbH
Straubinger Straße 9 • 28219 Bremen
Tel.: 0421 / 38 90 70 • Fax: 0421 / 3961291
E-Mail: info@schramm-verpackung.de
www.schramm-verpackung.de

▶ Gustav Schramm GmbH
Harthaer Straße 1 • 04736 Waldheim
Tel.: 034327 / 6676-0 • Fax: 034327 / 92827
E-Mail: info-waldheim@schramm-verpackung.de
www.schramm-verpackung.de

▶ Gustav Schramm GmbH
Kruppstraße 41 • 42489 Wülfrath
Tel.: 02058 / 9201-0 • Fax: 02058 / 920-199
E-Mail: info-wuelfrath@schramm-verpackung.de
www.schramm-verpackung.de